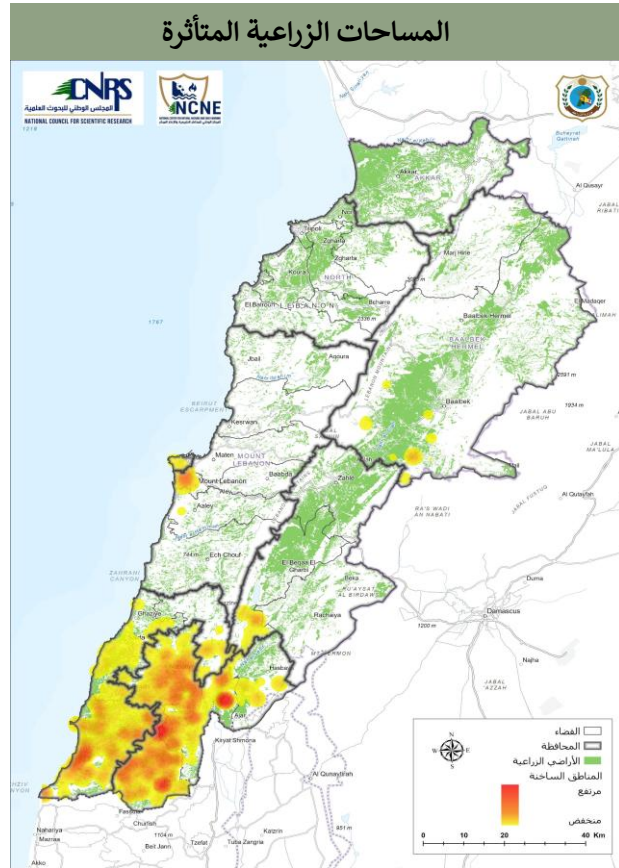


خطة استجابة وزارة الزراعة لدعم القطاع الزراعي قطاع الأمن الغذائي

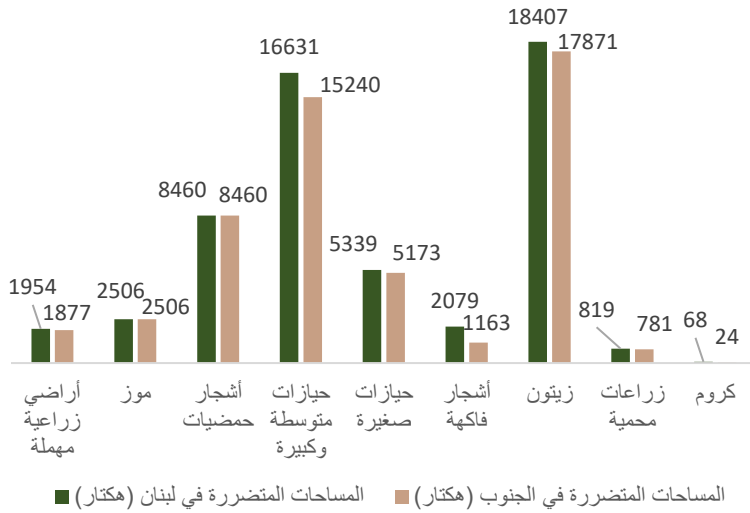
التقرير # 04 | 5 أيار 2026

ملخص تأثير الاعتداءات على الإنتاج الزراعي | المساحات الزراعية المتضررة

المساحة المتضررة الإجمالية التراكمية في لبنان	56,264 هكتار
المساحة المتضررة خلال الأسبوعين المتصرمين	4,308 هكتار
مجموع المساحات الزراعية المتضررة في لبنان	22,5 %



الزراعات المتضررة في لبنان والجنوب (المساحة بالهكتار)



أكثر المحاصيل تضرراً في الجنوب هي الموز (95%)، أشجار الحمضيات (97%)، الزيتون (91%)، والحيازات الصغيرة (80%) من المساحات الزراعية الإجمالية في لبنان.

الأضرار الزراعية في المناطق التي لا تزال تتعرض للقصف والتدمير بعد إعلان وقف إطلاق النيران في 64 بلدة جنوبية:

أكثر المحاصيل تضرراً، أشجار الفاكهة (11,075 هكتار)،
والزيتون (6,600 هكتار)

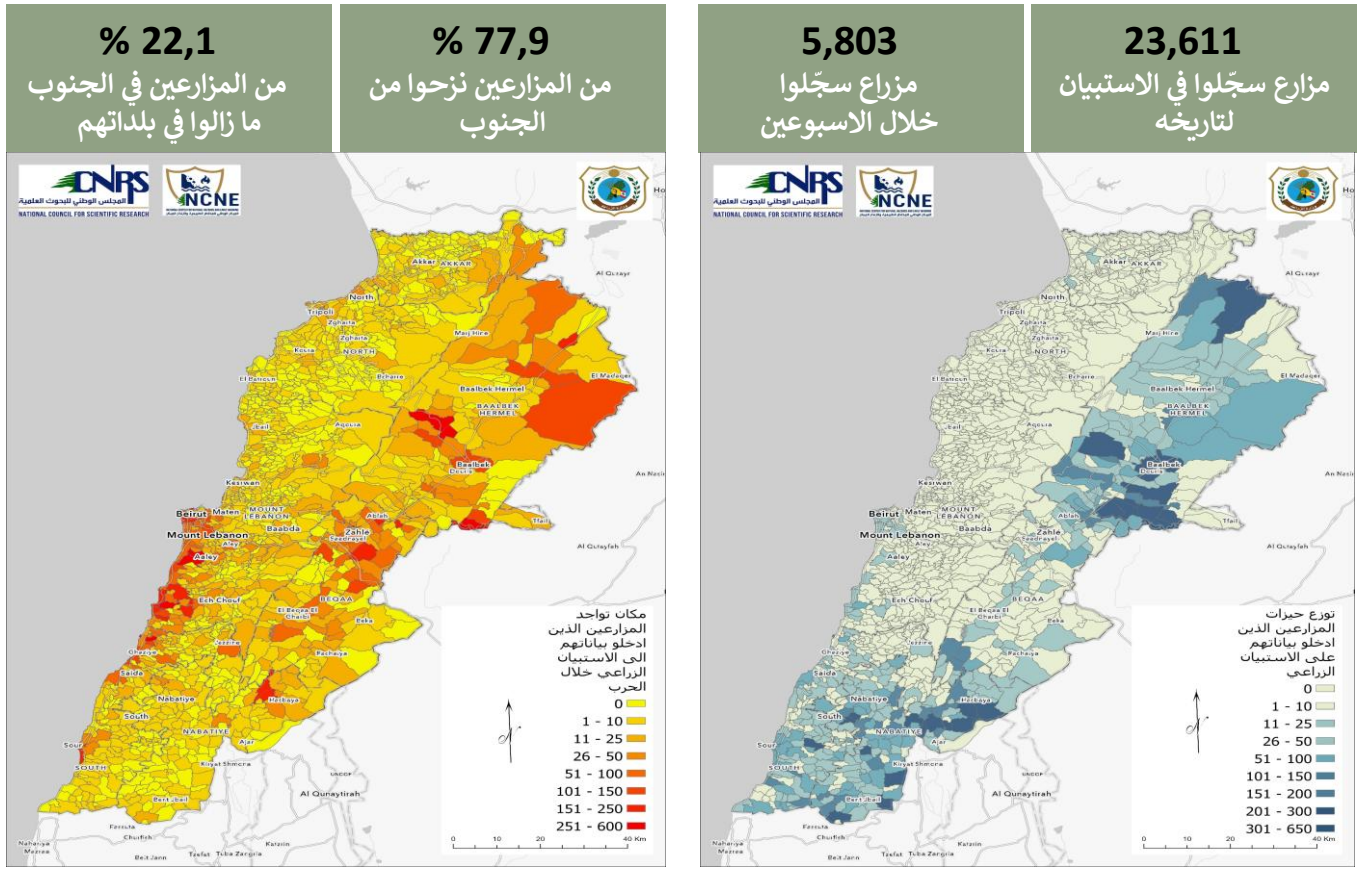
18,559 هكتار

6.4 %

المساحة المتضررة الإجمالية في
64 بلدة ضمن مناطق النزاع

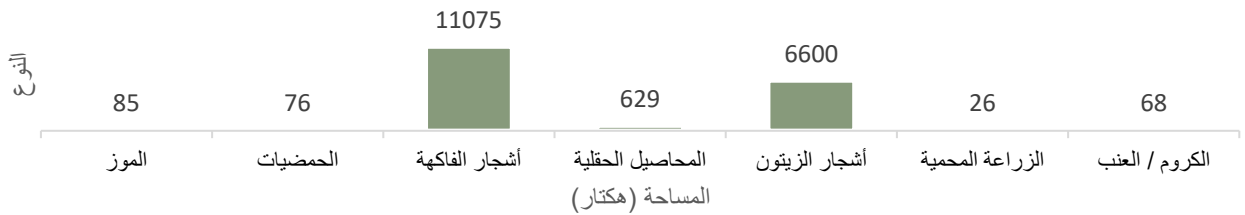
نسبة المساحات الزراعية في
منطقة النزاع من مجموع
المساحات الزراعية في لبنان

ملخص مسح الأضرار في مناطق النزاع بعد إعلان وقف إطلاق النار | وفق بيانات المنصة

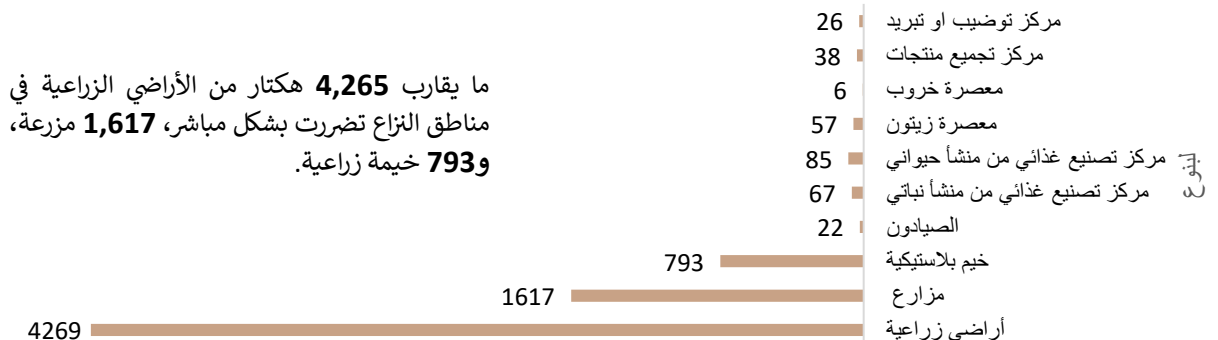


ملخص مسح الأضرار في مناطق النزاع بعد إعلان وقف إطلاق النار | وفق بيانات المنصة

أنواع المحاصيل الزراعية المتضررة في مناطق النزاع

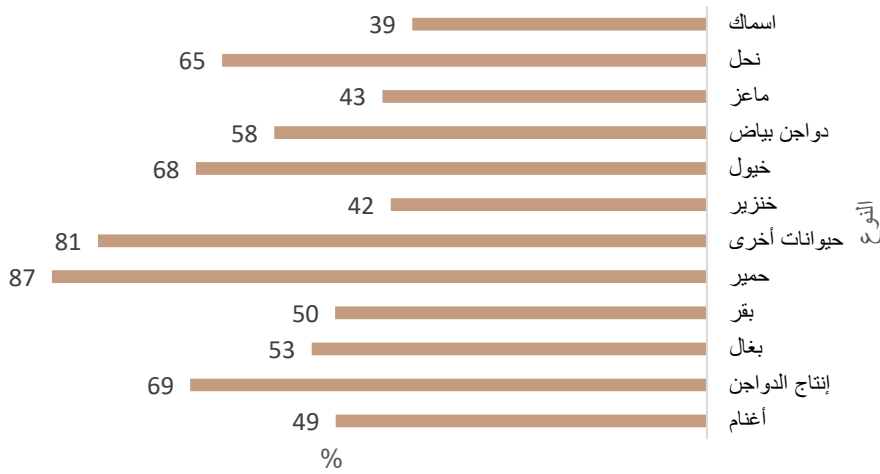


الأضرار بحسب نوع النشاط الزراعي



ملخص مسح الأضرار الزراعية | وفق بيانات منصة الأضرار الزراعية

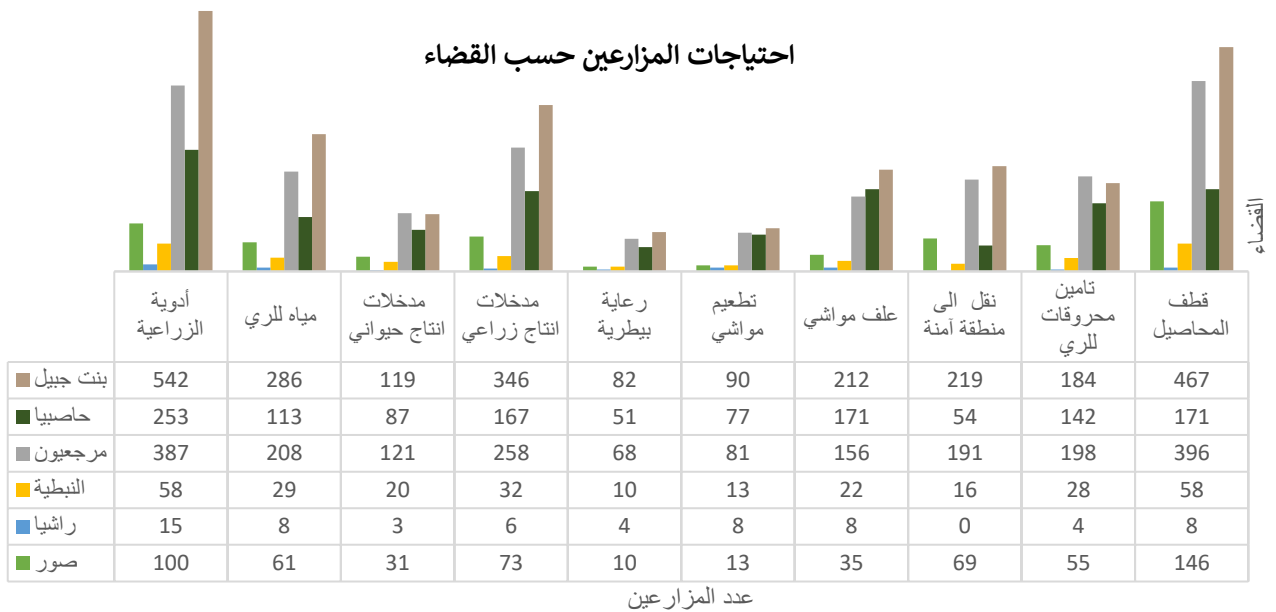
النسبة المئوية لتضرر الثروة الحيوانية



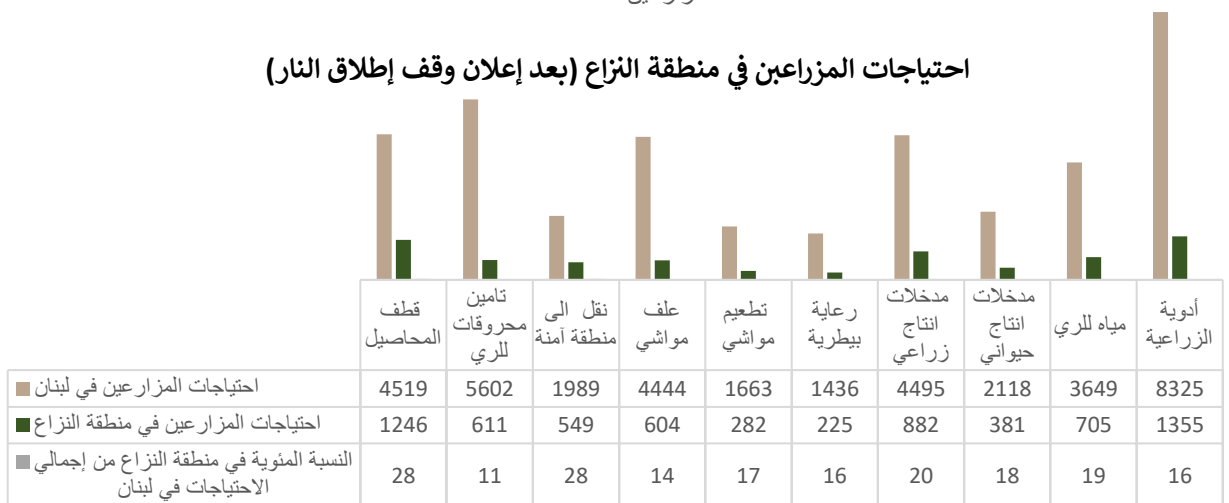
بالإجمال لتاريخه، تسببت الاعتداءات بنفوق **1,848,856** رأس يقر وماعز وأغنام ودواجن وحيوانات مختلفة. **29,121** قفبر نحل، **2,030** طن من الأسماك.

ملخص احتياجات المزارعون | وفق بيانات منصة الأضرار الزراعية

احتياجات المزارعين حسب القضاء



احتياجات المزارعين في منطقة النزاع (بعد إعلان وقف إطلاق النار)



خطة استجابة الوزارة | أولويات خطة الاستجابة

التنسيق وتقييم الاحتياجات

استمرارية البرامج
والخدماتحماية الإنتاج الحيواني
والأصولحماية سلاسل توريد وإمداد
الغذاء والأسواقالدعم الطارئ
إلى المزارعين

تقوم الوزارة باتخاذ التدابير والإجراءات الإدارية والتنظيمية لدعم القطاع والإنتاج الزراعي لتحقيق الأمن الغذائي من خلال مجموعة من التعاميم والقرارات من أجل:

تعاميم وقرارات
الوزارة

- مراقبة سلاسل الإمداد الزراعي الغذائي
- اتخاذ تدابير استثنائية لتسريع استيراد المنتجات النباتية
- تمديد مهل استيراد بعض المنتجات الأساسية
- التنسيق مع وزارة الاقتصاد لمراقبة الأسواق والأسعار
- التنسيق مع قطاع الأمن الغذائي لتأمين المساعدات الطارئة للمزارعين في المناطق الخطرة
- تكثيف العمل في المرافئ والمعابر ومراكز الحجر والمختبرات لتسريع دخول البضائع

بهدف السعي لتأمين موارد مادية وتقنية لدعم المزارعين في هذه المرحلة، تنسق الوزارة مع الشركاء والممولين لتحديد إمكانيات وأولويات التدخل. وبالتعاون مع قطاع الأمن الغذائي أطلقت منصة خاصة للشركاء لتحديد ومتابعة الموارد المتوفرة.

عدد المزارعين المستهدفين	مساعدات نقدية (\$) (\$)
4,840	1,650,150
عدد المزارعين المستهدفين	مساعدات عينية
1,850	مجموعة مضخة شمسية - ري مدخلات زراعية - علف - معالجة - بنية تحتية

الموارد التي أبلغت عنها شبكة شركاء
الزراعة في الوزارة لدعم المزارعين والتي
يتم العمل على تأمينها

مساعدات عينية

مساعدات نقدية (\$) (\$)

عدد المزارعين المستفيدين	الجهة المنفذة	الجهة المانحة
60	HAND	LHF
1,000	دان تشيرش إيد	حكومة الدنمارك
20	منظمة المجتمع للتنمية والتمكين	منظمة الأمم المتحدة للمرأة
13	جمعية حاضنة الأعمال في طرابلس	برنامج الأغذية العالمي
160	مؤسسة الإمام صدر	LHF
120	مؤسسة الإمام صدر	اللجنة المركزية المارونية
20	أوكسفام	AICS
400	مؤسسة AVSI	AICS
20	ANERA	ANERA
50	مؤسسات الرعاية الاجتماعية في لبنان - دار الأيتام الإسلامية	SWI

عدد المزارعين المستفيدين	الجهة المنفذة	الجهة المانحة
62	HAND	LHF
1,000	دان تشيرش إيد	LHF
300	مجلس اللاجئين الدنماركي	IKEA
100	مؤسسة الإمام الصدر	LHF
3,019	برنامج الأغذية العالمي	الاتحاد الأوروبي
97	ANERA	ANERA
242	العمل ضد الجوع	AECID
20	منظمة المجتمع للتنمية والتمكين	الأمم المتحدة للمرأة

روابط مهمة:

[منصة مسح احتياجات المزارعين: https://agrna.cnrs.edu.lb](https://agrna.cnrs.edu.lb)
[استبيان خاص بمربي النحل من المتأثرين بالحرب: https://eu.kobotoolbox.org/#/forms/aJro6Wu5HeKRYcHpTrQq2T](https://eu.kobotoolbox.org/#/forms/aJro6Wu5HeKRYcHpTrQq2T)